A large graphic on the left side of the page, consisting of a grid of red squares. The grid is partially filled with white squares, creating a pattern that resembles a stylized map of Russia or a similar geographical shape.

ПРОБЛЕМАТИКА
И ПРАКТИКА
РЕШЕНИЯ ЗАДАЧ
ПЕРЕХОДА
НА ОТЕЧЕСТВЕННОЕ
ПО

ПРЕДПОСЫЛКИ ДЛЯ ПЕРЕХОДА НА ОТЕЧЕСТВЕННОЕ ПО

МАССОВЫЙ ИСХОД С РОССИЙСКОГО
РЫНКА ЗАРУБЕЖНЫХ ВЕНДОРОВ,
ЗАКОНАДАТЕЛЬНЫЕ НОРМЫ И
НЕОБХОДИМОСТЬ ПЕРЕВОДА ИТ-
ИНФРАСТРУКТУРЫ НА
ОТЕЧЕСТВЕННЫЕ РЕШЕНИЯ

Описание

- ◆ Операционные системы АРМ;
- ◆ Серверное ПО
- ◆ Почтовые сервисы;
- ◆ Службы управления каталогами;
- ◆ Редакторы документов;
- ◆ Интернет-браузеры;
- ◆ Средства ИБ

Каким организациям нужно заменить ПО

- ◆ Органы власти
- ◆ Организациям:
- ◆ С объектами КИИ
- ◆ С государственным участием

Действующее НПА

Указ Президента РФ № 166 от 30.03.2022

- ◆ С 31.03.2022 запрет закупки иностранного ПО в объектах КИИ

Постановление Правительства РФ от 22.08.2022 № 1478

- ◆ Требование к ПО для объектов КИИ;
- ◆ Правила согласования закупки иностранного ПО для объектов КИИ;
- ◆ Правила перехода на преимущественное использование российского ПО на объектах ПАК

Постановление Правительства РФ от 16.11.2015 № 1236

- ◆ Об установлении запрета на допуск программного обеспечения, происходящего из иностранных государств, для целей осуществления закупок для обеспечения государственных и муниципальных нужд

ПП № 1912 от 14.11.2023

- ◆ Запрет на использование иностранных ПАК в объектах КИИ

Методическими рекомендациями по цифровой трансформации государственных корпораций и компаний с государственным участием предусмотрено:

- ◆ Отчетность для представления в Минцифры России;
- ◆ Разработка стратегии цифровой трансформации;
- ◆ Введение показателей КПЭ и контроль их выполнения.

ПРОБЛЕМЫ ПЕРЕХОДА НА ОТЕЧЕСТВЕННОЕ ПО

КАДРЫ И СРОКИ

- ✦ Растянутые сроки и стоимости работ по реализации проекта миграции.
- ✦ Нет понимания кто из сотрудников нужен и сколько людей будут задействованы в проекте
- ✦ Кто будет учить пользователей работать в новом ПО?
- ✦ Сколько времени займут простои при миграции ПО?
- ✦ Как поддерживать новое ПО в организации?
- ✦ Отсутствие компетенций в администрировании нового ПО
- ✦ Высокая стоимость технического персонала
- ✦ Какие компетенции специалистов требуются для поддержки новой инфраструктуры и сервисов?

IT- ИНФРАСТРУКТУРА

- ✦ Нет понимания затрат на новую инфраструктуру
- ✦ Как правильно использовать существующие мощности?
- ✦ Новое ПО не работает на старом железе
- ✦ Нет понимания что нужно для перехода с AD в Linux – домен
- ✦ Какое общесистемное ПО выбрать?
- ✦ Сколько серверного оборудования нужно для перехода на новое ПО
- ✦ Нет системы управления АРМ, запрещено использовать MS SCCM
- ✦ Какие средства коммуникаций выбрать?
- ✦ Проблемы миграции эл. почты
- ✦ Что делать с MS SQL SharePoint в системах?
- ✦ Нет поддержки импортного вендора
- ✦ Функционал серверного ПО уже и еще не работает

СОВМЕСТИМОСТЬ ПО И ОБОРУДОВАНИЯ С ОС LINUX

- ✦ Информационные системы не запускаются в Linux
- ✦ ПО пользователей не работает в новых ОС
- ✦ Нет драйверов для новых и старых АРМ
- ✦ Принтеры не подключаются и не работают
- ✦ На новой ОС не работает сканер
Проблема замены макросов
- ✦ Видеокарты не поддерживаются в Linux
- ✦ В информационных системах не работает ЭЦП
- ✦ В реестре ПО нет аналогов
- ✦ Самописные системы не запускаются в новой ОС
- ✦ Как будут работать средства ИБ с новым ПО
- ✦ СЭД не работает с новым офисным пакетом

ЭТАПЫ ПРОЦЕССА ПЕРЕХОДА НА ОТЕЧЕСТВЕННОЕ ПО

ДО 1 МЕСЯЦА

ОБСЛЕДОВАНИЕ

- ✦ Анализ аппаратного обеспечения АРМ (включая подключенную к АРМ печатно-копировальную технику) и на предмет совместимости с Linux
- ✦ Анализ программного обеспечения Заказчика на предмет совместимости Linux
- ✦ Подготовка АРМ, подлежащих переходу на отечественные ОС
- ✦ Разработка стратегии импортозамещения рабочих мест и дорожной карты

ДО 2-х МЕСЯЦЕВ

ПРОЕКТИРОВАНИЕ

- ✦ Проектирование технических решений совместимости
- ✦ Разработка проекта перехода на отечественное ПО
- ✦ Подготовка методики и плана перехода с использованием технических решений

РАЗРАБОТКА И ВНЕДРЕНИЕ

- ✦ Стендирование, создание «тестовой Лаборатории»
- ✦ Создание инфраструктуры переходного периода
- ✦ Создание ТАРМ

ДО 3-х НЕДЕЛЬ

ТЕСТОВАЯ МИГРАЦИЯ

- ✦ Проведение миграции АРМ пилотной группы

СОЗДАНИЕ ЦЕНТРА КОМПЕТЕНЦИЙ

- ✦ Формирование целевой группы специалистов
- ✦ Формирование базы знаний по типовым инцидентам

ОБУЧЕНИЕ

- ✦ Администраторов

ДО 2-х МЕСЯЦЕВ

МАССОВАЯ МИГРАЦИЯ

- ✦ и тиражирование ТАРМ

ОБУЧЕНИЕ

- ✦ Пользователей

ДО 2-х МЕСЯЦЕВ

ПРОМЫШЛЕННАЯ ЭКСПЛУАТАЦИЯ

- ✦ Сдача работ
- ✦ Ввод систем в эксплуатацию
- ✦ Организация службы поддержки по внедренным системам и тех. решениям

СРОК ПОДДЕРЖКИ

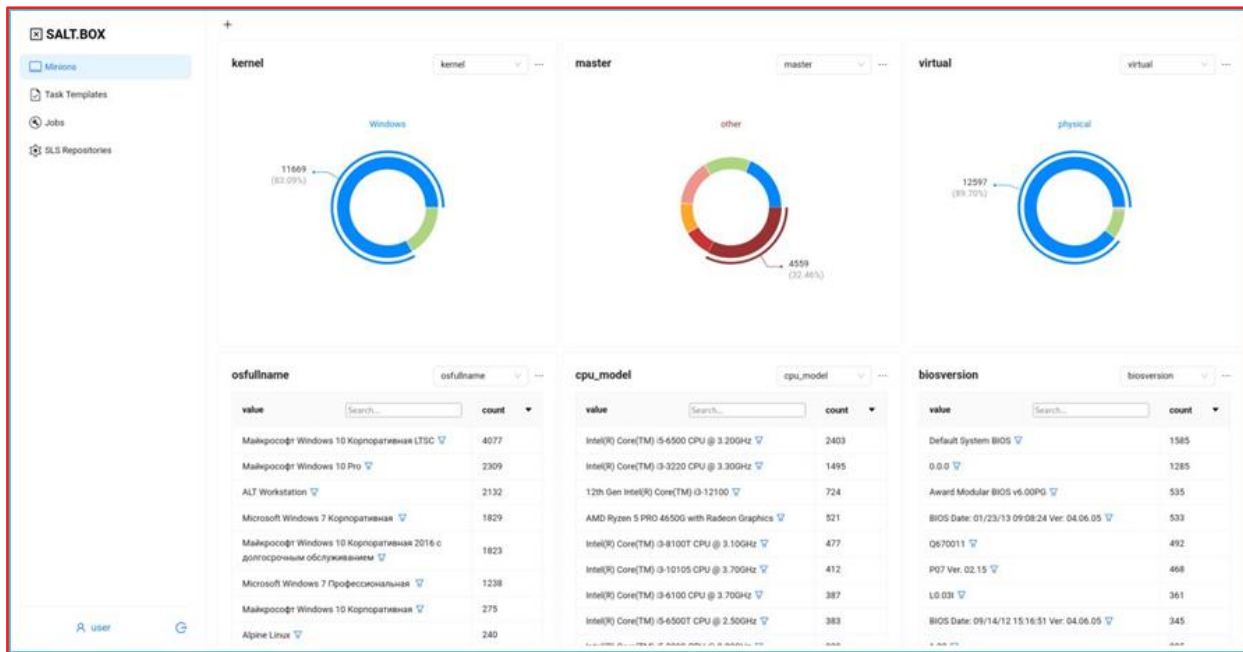
СЕРВИСНАЯ ПОДДЕРЖКА

- ✦ Договор SLA по ИТ



* С ПРИМЕНЕНИЕМ СРЕДСТВ АВТОМАТИЗАЦИИ

АВТОМАТИЗАЦИЯ ПРОЦЕССОВ ПЕРЕХОДА И УПРАВЛЕНИЯ ИТ ИНФРАСТРУКТУРОЙ.



СИСТЕМА УПРАВЛЕНИЯ КОНФИГУРАЦИЯМИ

- ✦ Сбор данных с ИТ-Инфраструктуры, отчетность ПО и оборудования, интеграция с другими системами
- ✦ Автоматизированная миграция групп АРМ с Windows на Linux различными сценариями
- ✦ Управление конфигурациями Windows и Linux (Astra Linux, Ред ОС, Альт) одновременно до 100 000 подключений
- ✦ Формирование геораспределенной структуры серверов управления
- ✦ Профилирование пользователей в соответствии с политиками ИБ

УДОБСТВО

Легко управлять. Интуитивно понятный веб-интерфейс для управления конфигурациями. Визуализация состояний и статусов серверов в реальном времени. Готовые шаблоны для быстрого развертывания конфигураций.

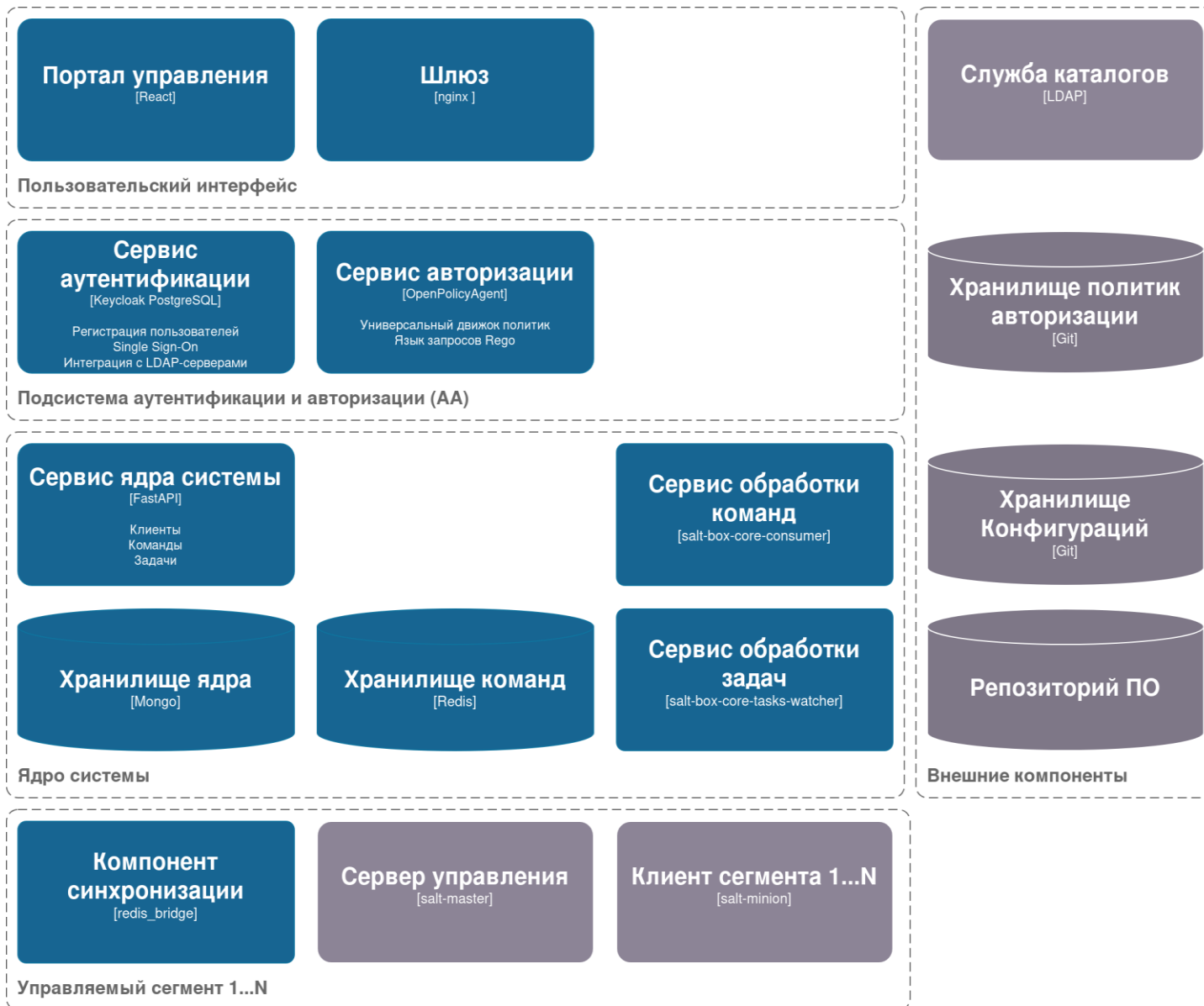
ПРОИЗВОДИТЕЛЬНОСТЬ

Современный технологический стек компонентной базы и продуманная архитектура

МАСШТАБИРОВАНИЕ

Поддержка внешних репозиториях с шаблонами конфигураций. Интеграция с существующими системами через API. Подключение к дополнительным серверам для распределенной структуры

КОМПОНЕНТНАЯ СХЕМА И ПРИНЦИП РАБОТЫ



SALT.BOX представляет собой комплексное решение, которое не только упрощает работу с saltstack, но и значительно расширяет его возможности за счет современных технологий и продуманной архитектуры.

- ✦ Реактивный фреймворк React для быстрой работы интерфейса.
- ✦ Гибкая и удобная настройка профилей пользователей в соответствии с политиками ИБ организации
- ✦ WebSocket-соединения для мгновенного получения обновлений.
- ✦ Redis для сверхбыстрого хранения данных.
- ✦ FastAPI с Fast Stream для асинхронной обработки и потоковой передачи данных
- ✦ Поддержка внешних репозиториев с шаблонами конфигураций.
- ✦ Возможность создания собственных модулей и расширений.
- ✦ Интеграция с существующими системами через API.
- ✦ Подключение к дополнительным Salt Masters для масштабирования системы управления.

ЭФФЕКТЫ ПРИМЕНЕНИЯ АВТОМАТИЗАЦИИ

- ✦ ИТ-инфраструктура организации переведена на отечественное ПО
- ✦ С применением автоматизации сэкономлены ресурсы технического персонала
- ✦ Минимизированы риски потери данных при переходе на отечественное ПО
- ✦ Учтены возможности выбора методик миграции ОС
- ✦ Внедрены сервисы управления ИТ-инфраструктурой, дополняющие друг друга
- ✦ Создана новая, стерильная инфраструктура без исторических проблем и тупиков развития
- ✦ Появились гибкие инструменты настройки для управления инфраструктурой

КАК СЛЕДСТВИЕ

✦ Выполнен переход
на отечественное ПО

X4

сокращение сроков перехода АРМ
с применением автоматизации

X14

сокращение затрат на ФОТ
штатных специалистов при
миграции АРМ

25-50%

экономия затрат
при миграции



 SALT.BOX
www.saltbox.pro